

Hochdorf.



Einziehen und wohlfühlen.
Herzlich Willkommen an der
Bellevuestrasse 1.



Erstvermietung
3 ½- bis 4 ½-Zimmerwohnungen
und Autoeinstellhallenplätze

an der Bellevuestrasse 1
in 6280 Hochdorf

Mietpreise: ab CHF 1'750.-



SCHULER & PFISTER
IMMOBILIEN · TREUHAND



arbeiten - leben - auftanken!

Hochdorf - Wohnen im Seetal.



Lebensqualität vor den Toren Luzerns

Die Gemeinde Hochdorf liegt südöstlich des Baldeggersees im Luzerner Seetal. Das einstige Bauerndorf hat sich kontinuierlich zum wirtschaftlichen Zentrum des Seetals vor den Toren Luzerns entwickelt. Die einladende, einzigartige Landschaft und das milde Klima lassen Wohn- und Lebensträume wahr werden.

Die attraktive Region lädt ein zu vielfältigen Sport- und Freizeitaktivitäten oder ganz einfach nur um zu genießen. Hochdorf ist aber auch ein attraktiver Arbeitsstandort und bietet neben einer wunderschönen Landschaft eine perfekte Infrastruktur: Vielfältige Einkaufsmöglichkeiten, ausgebautes Verkehrsnetz sowie ein umfassendes Bildungsangebot. Hier vereint sich, was sich jeder wünscht: **arbeiten - leben - auftanken.**





Verbunden durch die Seetalbahn!

Optimale Verbindungen.



Hochdorf ist optimal mit dem öffentlichen Verkehr erschlossen. Der Ort liegt an der Bahnlinie Luzern-Lenzburg und wird durch die Seetalbahn im Halbstundentakt bedient. Daneben gibt es die beiden Buslinien Hochdorf-Hohenrain-Hochdorf (Rundkurs) und Hochdorf-Römerswil-Beromünster. Zu den Pendlerzeiten fahren morgens, mittags und abends Postautokurse von und nach Sempach. Der TransSeetalExpress verbindet Hochdorf mit Rotkreuz.

Durch Hochdorf führt die Strasse Luzern-Lenzburg. Die nächsten Autobahnanschlüsse sind Sempach an der A2 und Buchrain an der A14 in je 9km Entfernung. Die Stadt Luzern erreichen Sie bequem in 20 Minuten und das Stadtzentrum Zug in 30 Minuten.





zentral gelegen!

Ihr neues zu Hause.

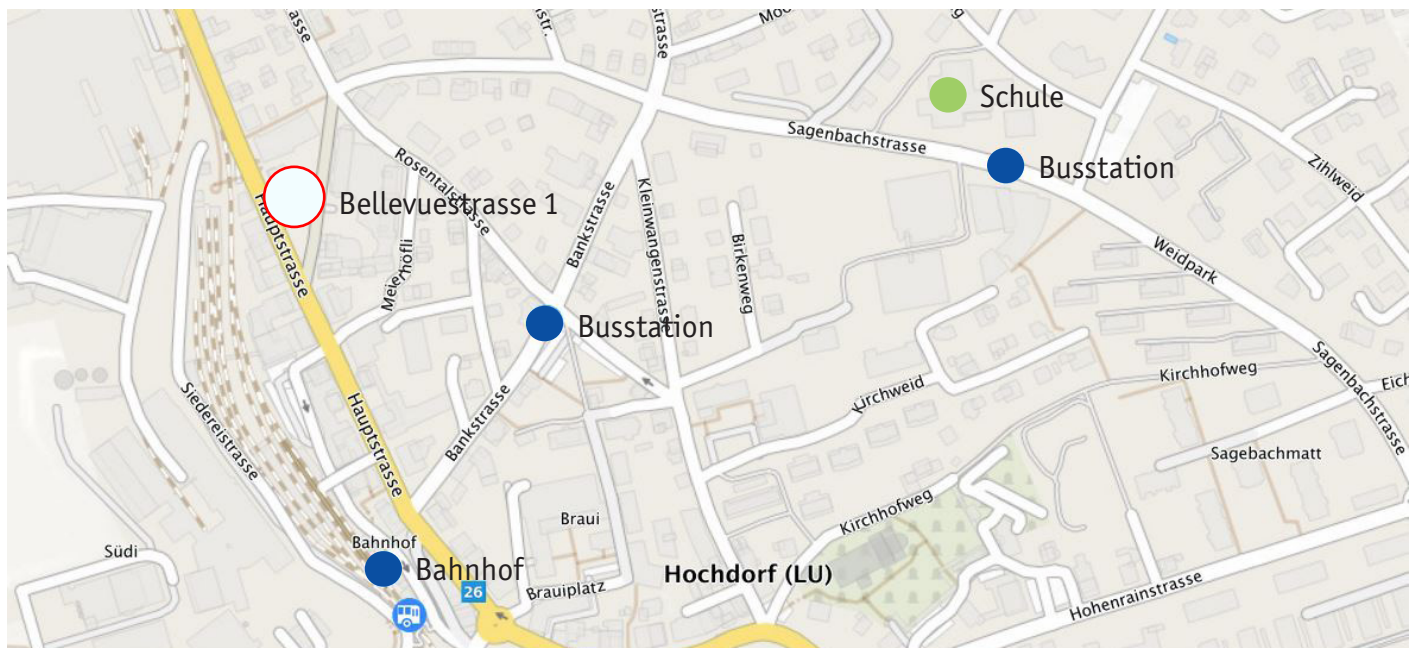
Ruhig und freundlich...

...so präsentiert sich die Gemeinde Hochdorf. Hochdorf ist eine aufstrebende Gemeinde mit intaktem Dorfleben, ländlicher Ruhe und guter Anbindung an die Agglomeration Luzern.

Hier an bevorzugter Lage mitten in Hochdorf entstehen neun neue Wohnungen. Die neun Wohnungen überzeugen mit grosszügigen Grundrissen auf Wohnflächen zwischen 56 m² und 114 m².

Die Wohnungen verfügen über einen attraktiven Ausbaustandard mit moderner und zeitloser Architektur. Überzeugen Sie sich im nachstehenden Wohnungsbeschrieb gleich selber von den weiteren Vorzügen von welchen Sie hier profitieren!

Geniessen Sie die herrliche Umgebung. Ideal für Menschen die naturnah, grosszügig wohnen und doch nahe von der Stadt Luzern sein wollen. Die Nähe zum Bahnhof und zu div. Geschäften macht Ihnen das Leben einfacher. An der Bellevuestrasse 1 findet jeder einen Platz für sich - ob Single, Paar oder Familie.





modern wohnen!

Willkommen zu Hause

Treten Sie ein - hier erwartet Sie moderner Wohnkomfort mit qualitativ hochwertigen Materialien. Die grosszügige Räumlichkeiten bieten Platz für jedes Bedürfnis. Der Innenausbau überzeugt durch Eichenparkett in den Wohn- und Schlafräumen sowie farblich aufeinander abgestimmte Bodenplatten in den Nasszellen. Die Bodenheizung sorgt in der ganzen Wohnung für ein behagliches Klima. Jede Wohnung verfügt über einen eigenen Waschturm.

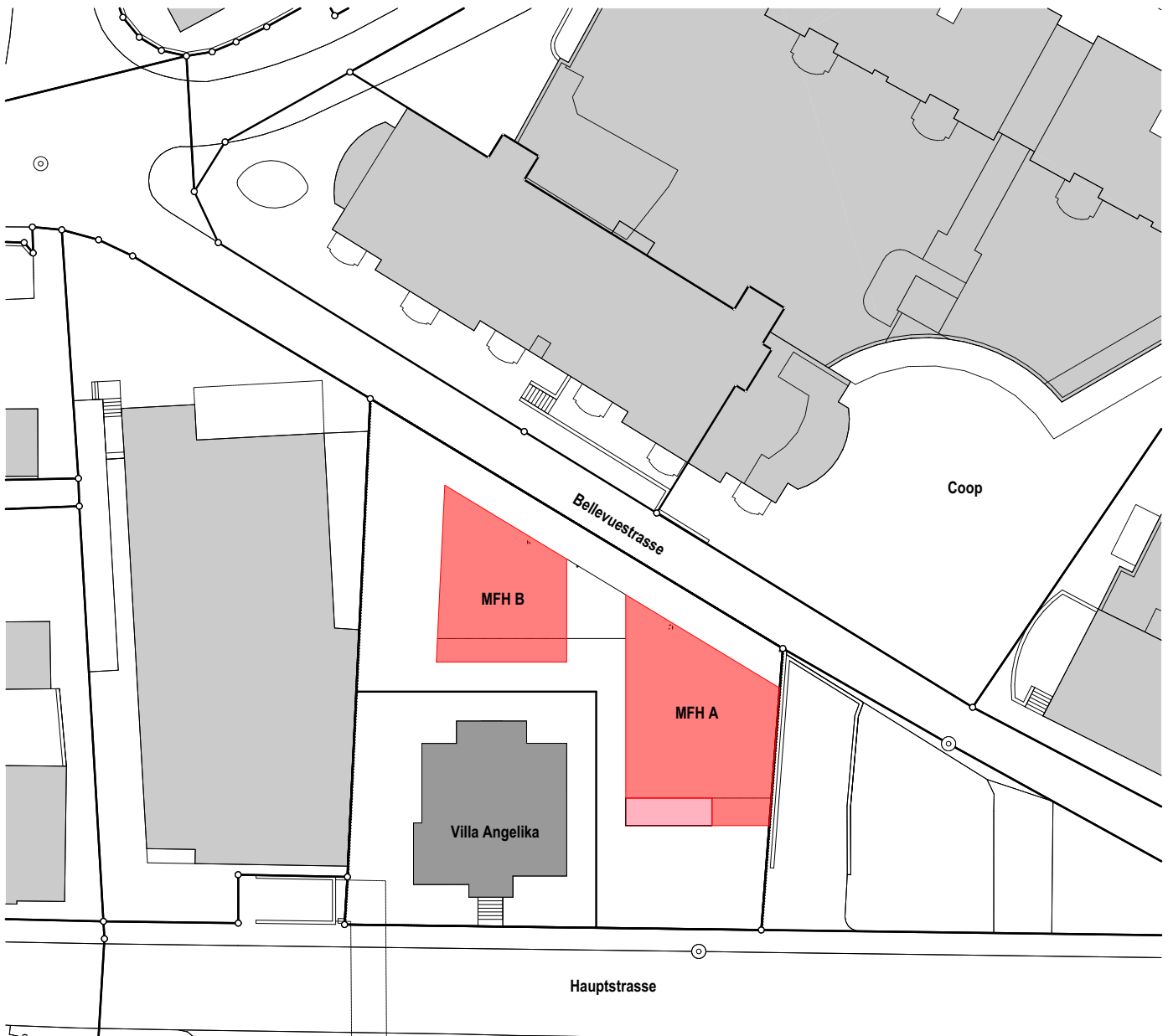
Die Wohnungen bieten einen einladenden Wohn- und Essbereich. Die Küche verfügt über ein Glaskeramikkochfeld und einen Geschirrspüler, hier lassen sich Ihre Gäste gerne verwöhnen. Die lichtdurchfluteten, grosszügig gestalteten Wohn- und Schlafbereiche können individuell genutzt werden und lassen keine Wünsche offen.

Grosse Fensterflächen bringen viel Tageslicht in die Wohnungen. Die Storen im Wohnzimmer sind elektrisch bedienbar. Zu den Highlights dieses Wohnambientes gehören die grosszügigen Terrassen. Hier können Sie entspannen und die Seele baumeln lassen.



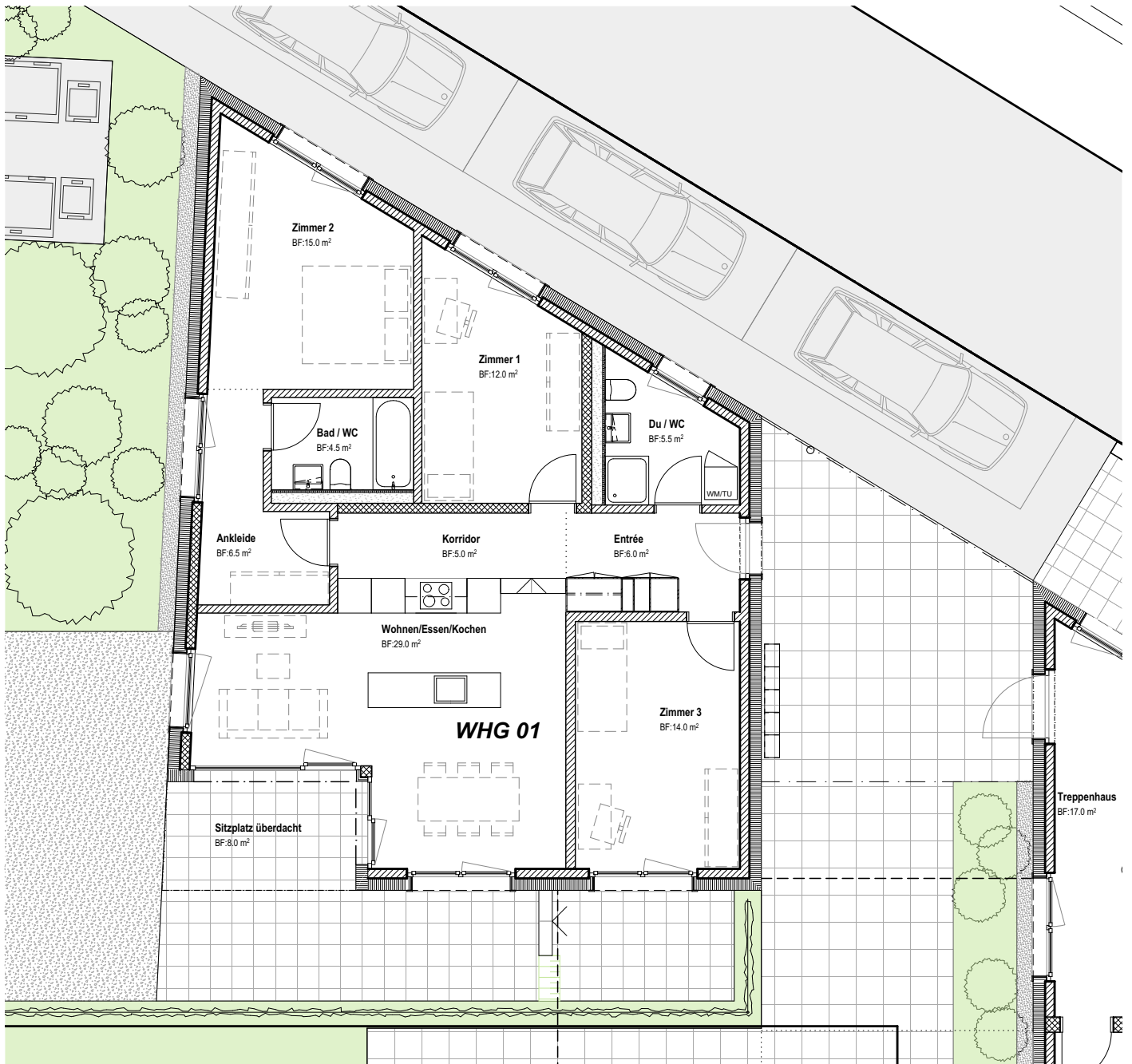


Situationsplan





Grundrissplan Erdgeschoss



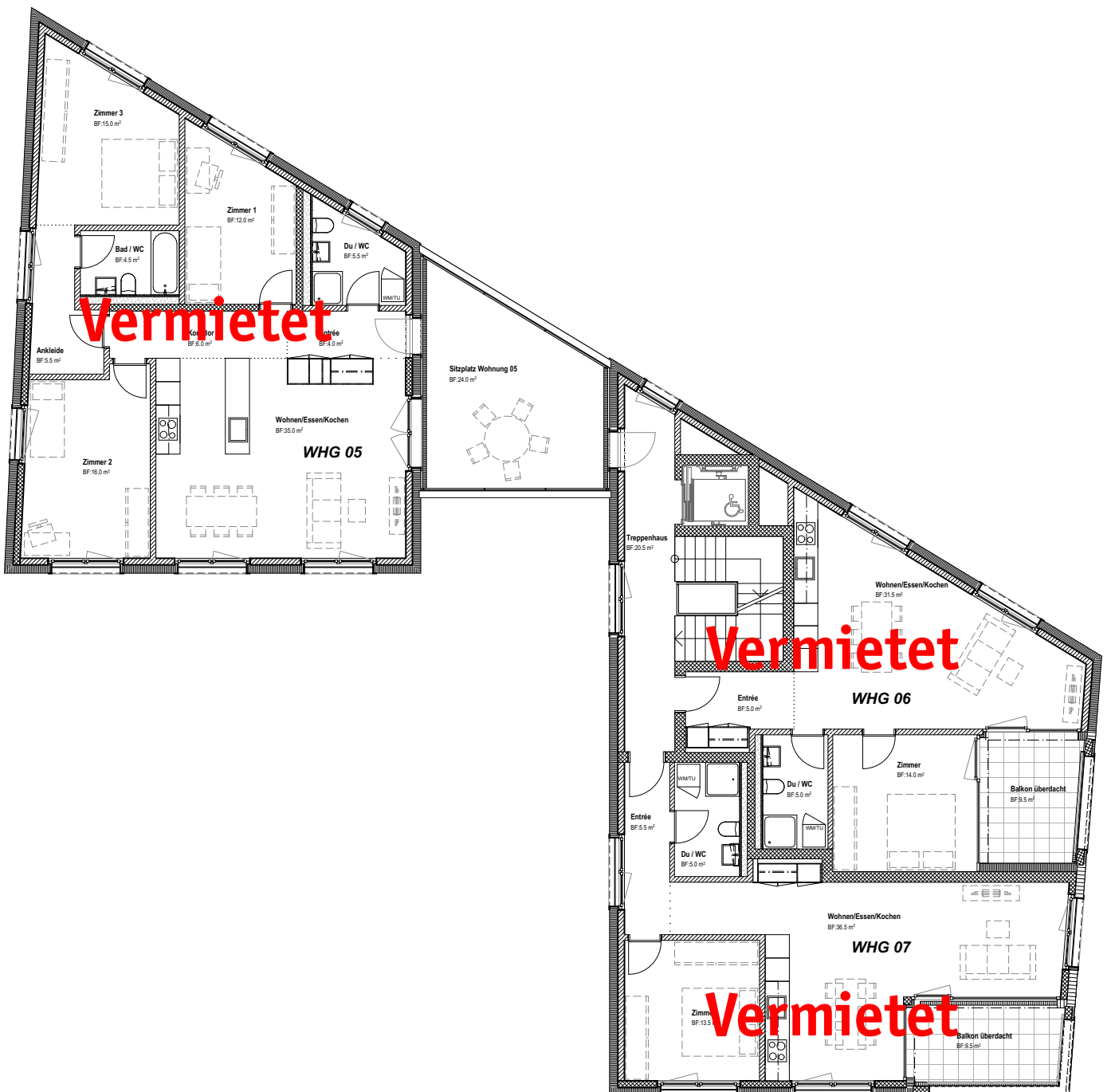


Grundrissplan 1. Obergeschoss



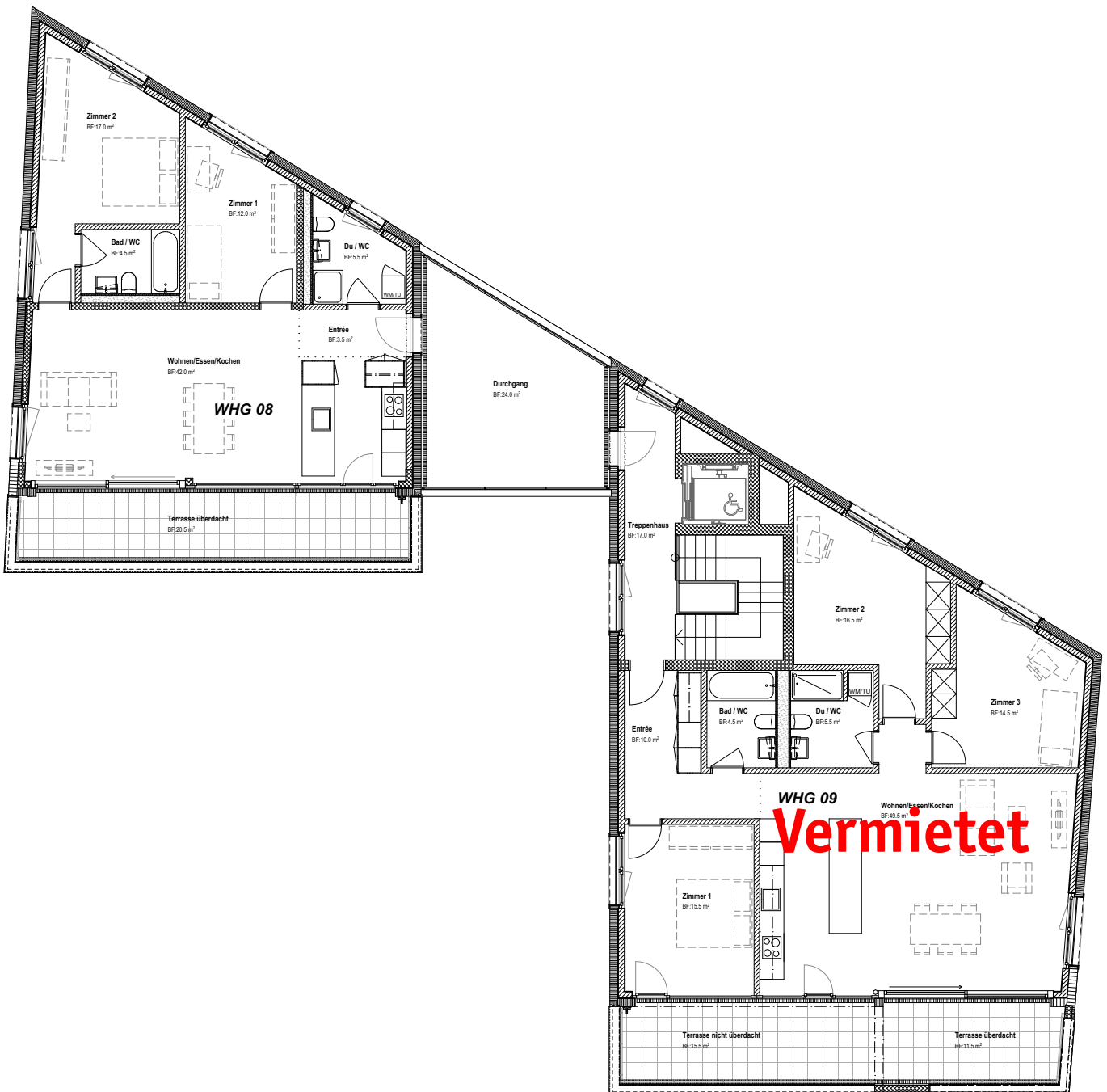


Grundrissplan 2. Obergeschoss





Grundrissplan Attika





Wohnobjekte

Ebene	Objekt	ca.-Nutzfläche	Nettomietzins	Nebenkosten
EG	4 ½-Zimmer-Wohnung, Nr. 1, B	97.50 m ²	Fr. 1'750.00	Fr. 200.00
1. OG	4 ½-Zimmer-Wohnung, Nr. 2, B	103.50 m ²	Fr. 1'800.00	Fr. 200.00
	2 ½-Zimmer-Wohnung, Nr. 3, A	55.50 m ²	vermietet	-
	2 ½-Zimmer-Wohnung, Nr. 4, A	60.00 m ²	vermietet	-
2. OG	4 ½-Zimmer-Wohnung, Nr. 5, B	103.50 m ²	vermietet	-
	2 ½-Zimmer-Wohnung, Nr. 6, A	55.50 m ²	vermietet	-
	2 ½-Zimmer-Wohnung, Nr. 7, A	60.50 m ²	vermietet	-
Attika	3 ½-Zimmer-Wohnung, Nr. 8, B	84.50 m ²	Fr. 1'900.00	Fr. 180.00
	4 ½-Zimmer-Wohnung, Nr. 9, A	116.00 m ²	vermietet	-
UG	Einstellhallenplätze	pro Stück	Fr. 130.00	-



Vermietungskonditionen.

Mietzins

Die Mietzinse der Wohnungen an der Bellevuestrasse 1 in Hochdorf sind äusserst attraktiv. Die Mietzinse zu den einzelnen Wohnungen sowie Einstellhallenplätze sind aus der vorstehenden Liste ersichtlich.

Mietbeginn

Die Wohnungen sind bezugsbereit ab: 01.11.2019 oder nach Vereinbarung

Allgemeines

Das Alleinvermietungsrecht steht der Schuler & Pfister AG, Hohenrainstrasse 16, 6280 Hochdorf zu.

Dieses Angebot erfolgt unverbindlich und freibleibend. Eine Zwischenvermietung bleibt dem Eigentümer jederzeit vorbehalten. Die Dokumentation ist nicht Bestandteil von späteren, vertraglichen Vereinbarungen mit dem Mieter.

Hochdorf, im Juni 2019



Rufen Sie uns an.

So oder so....

Kauf / Verkauf.

Miete / Vermietung.

Verwaltung.

Schätzung / Bautreuhand.

...bei uns sind Sie an der richtigen Adresse!

Rufen Sie uns an, wir beraten Sie gerne!



Schuler & Pfister AG

Hohenrainstrasse 16

CH-6281 Hochdorf

Telefon +41 (0)41 910 01 01

Fax +41 (0)41 910 01 02

Mail info@schuler-pfister.ch

Web www.schuler-pfister.ch

Ihr Kontakt

Frau Natascha Wymann

Telefon +41 (0)41 700 77 13

natascha.wymann@schuler-pfister.ch